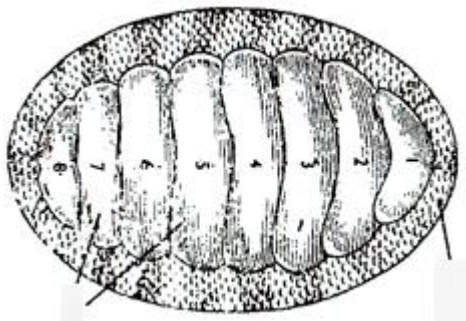
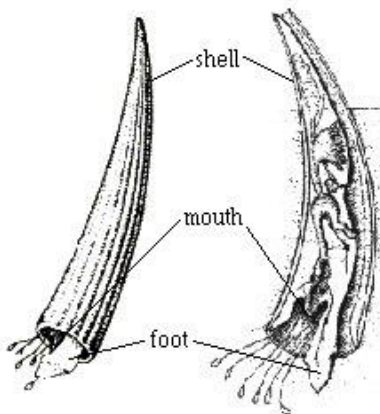


**Phylum : Mollusca (මෘදුකීන්)**

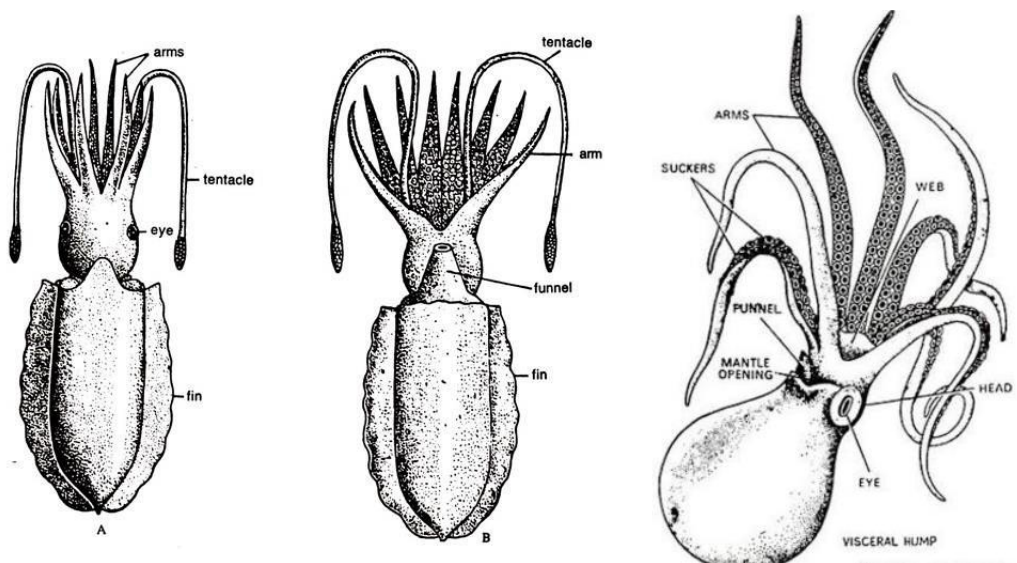
අටපියල්ල



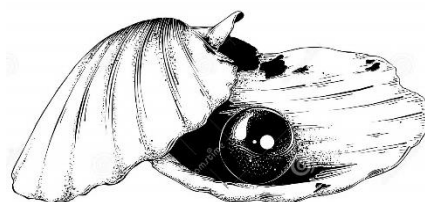
ඩෙන්ටැලියම්



දැල්ල, ඔව්ල්ල



දෙපියන් බෙල්ලන්



**Phylum : Arthropoda (සන්ධිපාදිකයෝ)**

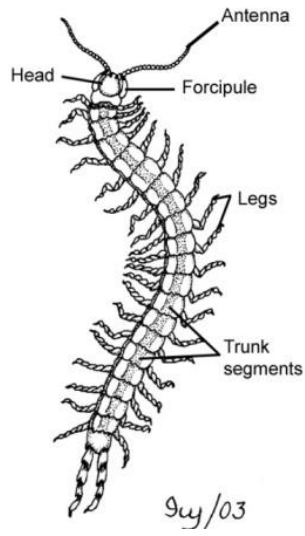
ඉස්සන්, කකුළුවන්



කෘමීන්



පන්තියන්



හැකර්ලේලා



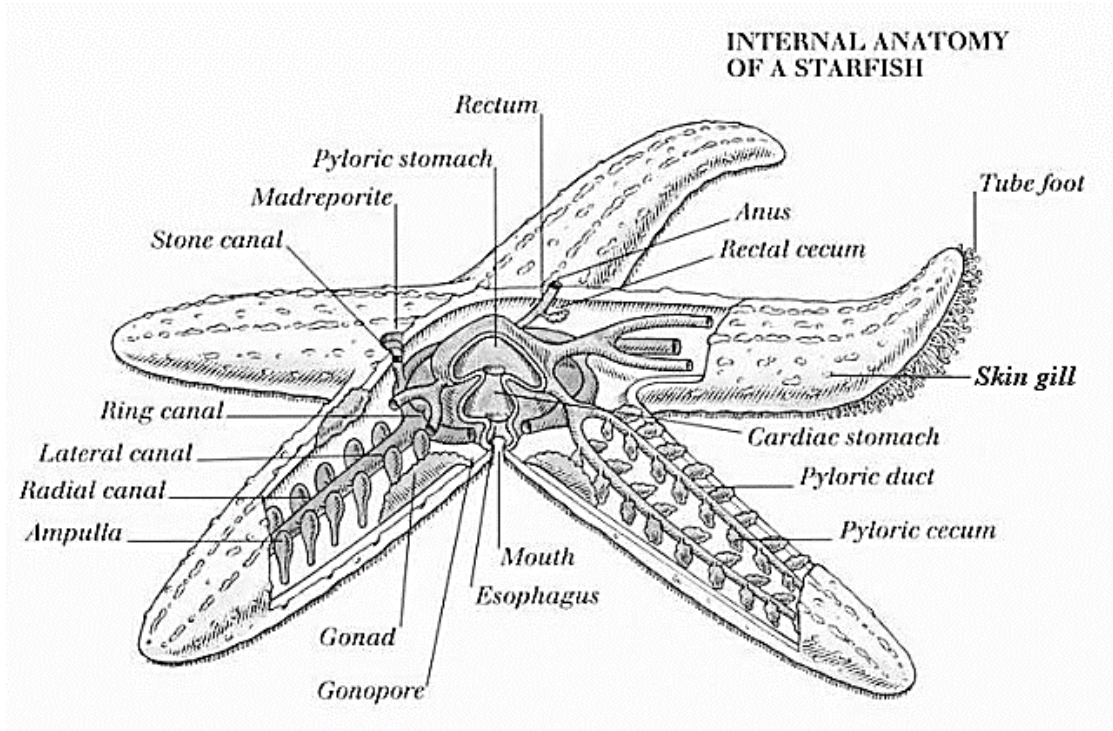
ගෝනුස්සන් හා කකුළුවන්



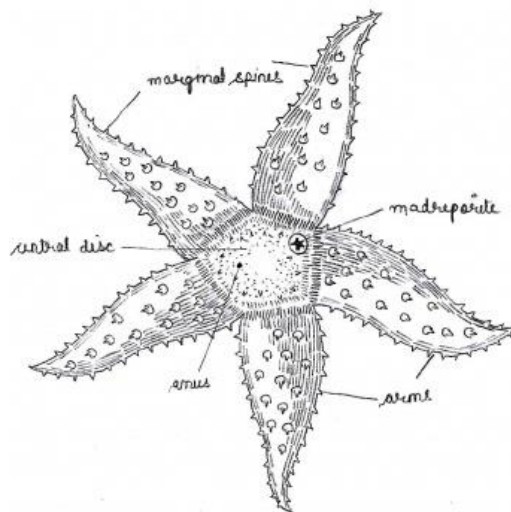
## Phylum : Echinodermata (ලෙසවර්මීන්)

### ජල වාහිනී පද්ධතිය

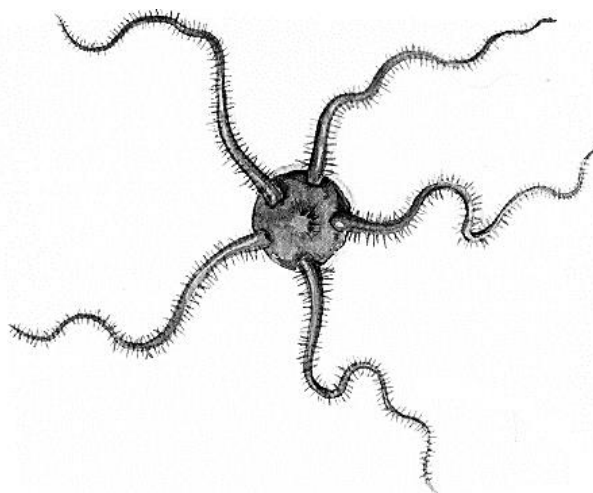
මොවුන්ගේ දේහය තුළ ජල වාහිනී පද්ධතියක් ඇත. මෙය තැනී ඇත්තේ නාල පද්ධතියකින් වන අතර එය නාල තුළ කරදිය සංසරණය වේ.



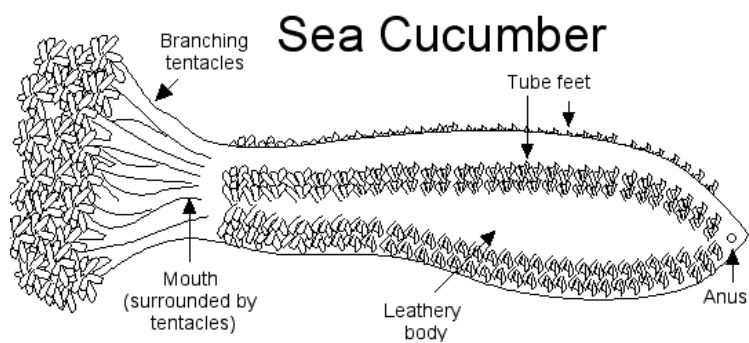
### පසැහිල්ල



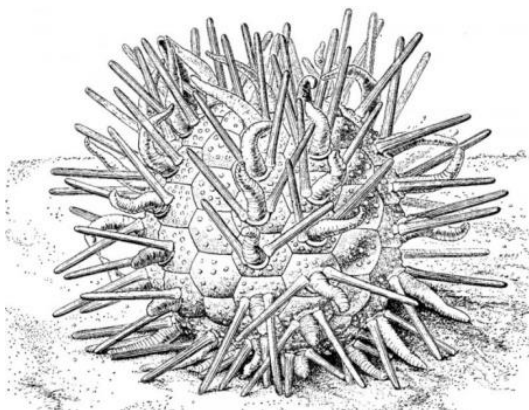
හංගුරු භාරකාමා



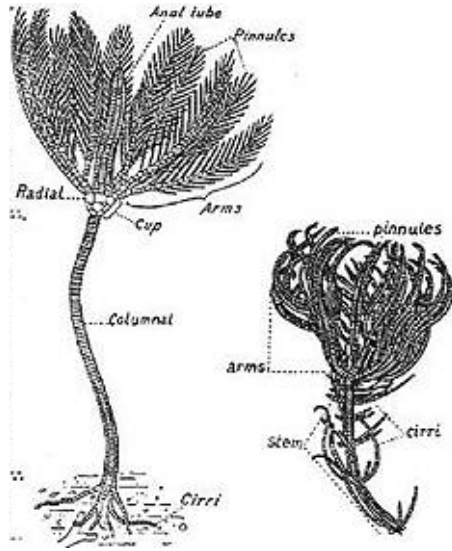
මුහුදු කැකිර



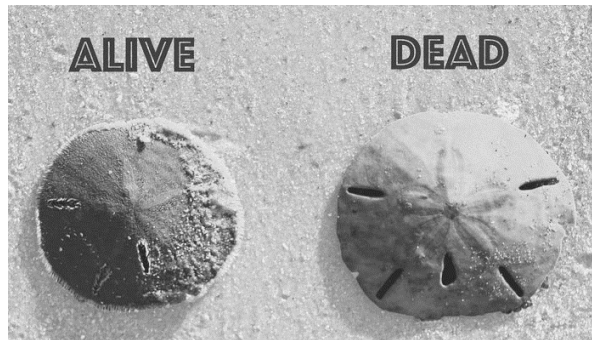
ඉකිර



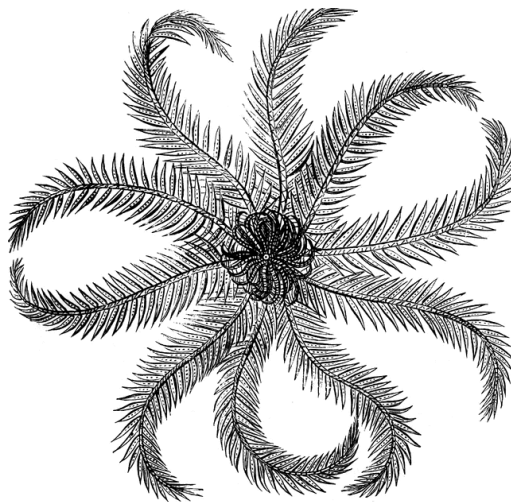
මහඳු ලිලි



මහඳු කාසි



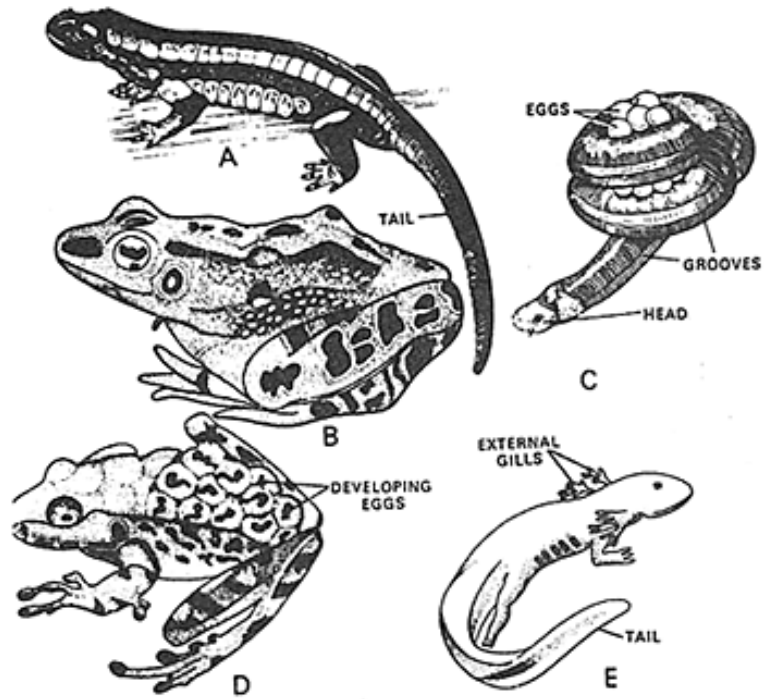
පෙදුගිල්ලන්





**Phylum : Chordata (සරපීජකයෝ)**

**Class : Amphibia**



**Class : Reptilia**

